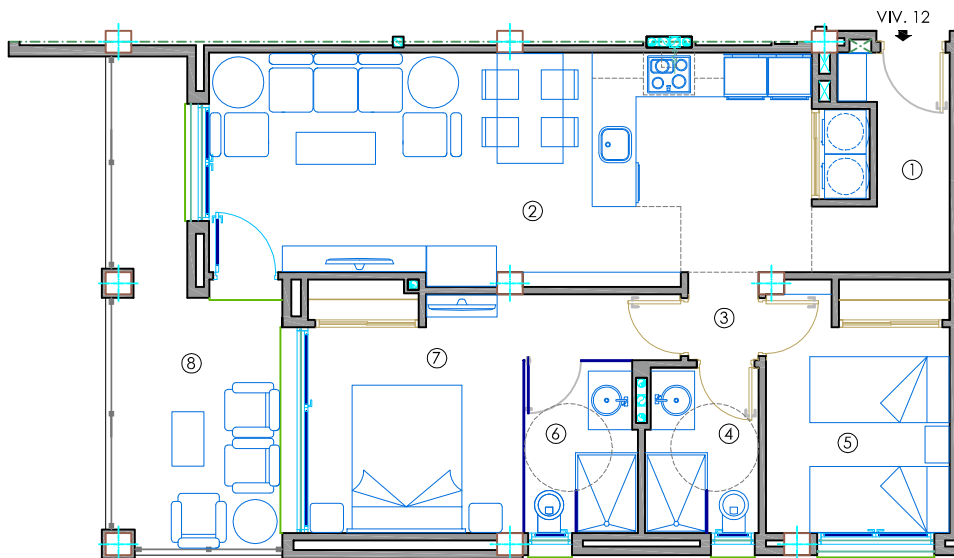
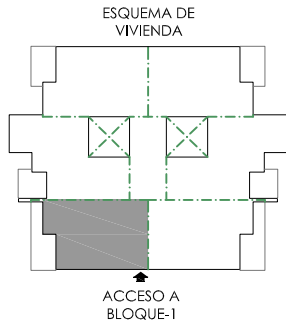


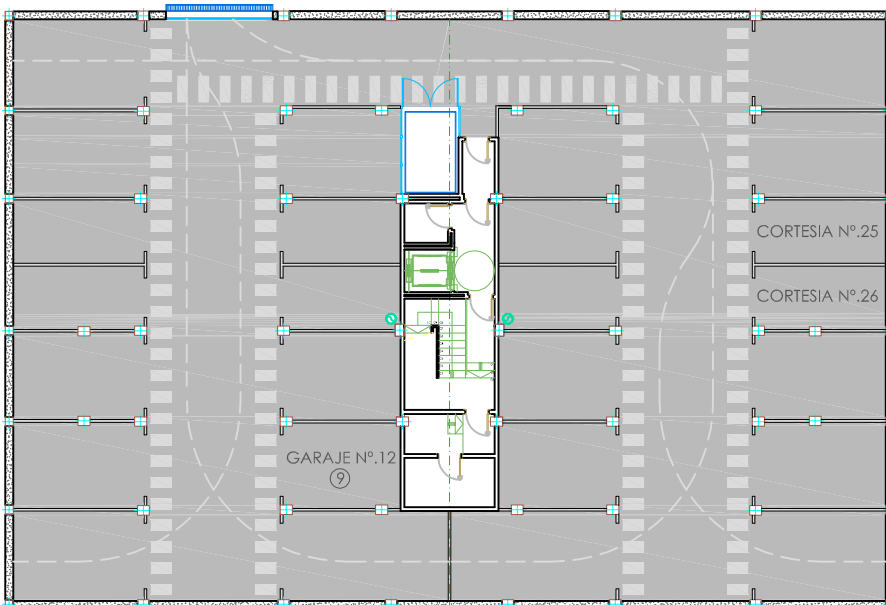
RESIDENCIAL  
"VALENTINO-GOLF"



GRUPO GAMA ALICANTE



PLANTA DE MOBILIARIO



APARCAMIENTO

**BLOQUE- 1 VIVIENDA- 12 (PLANTA PRIMERA)**

**SUPERFICIE CONSTRUIDA:** 75,99 M<sup>2</sup>.

1.- VESTIBULO	4,08 M <sup>2</sup> .
2.- SALON-COMEDOR-COCINA	26,72M <sup>2</sup> .
3.- DISTRIBUIDOR	1,20 M <sup>2</sup> .
4.- BAÑO-2	3,51 M <sup>2</sup> .
5.- DORMITORIO-2	8,70 M <sup>2</sup> .
6.- BAÑO-1 (DORM.-1)	3,64 M <sup>2</sup> .
7.- DORMITORIO-1	11,84 M <sup>2</sup> .
8.- TERRAZA PRINCIPAL (50%)	5,96 M <sup>2</sup> .

**SUPERFICIE UTIL:** 65,65M<sup>2</sup>.

9.- GARAJE N<sup>o</sup>.12 14,85 M<sup>2</sup>.

SUP. ZONAS COMUNES 3,45 M<sup>2</sup>.